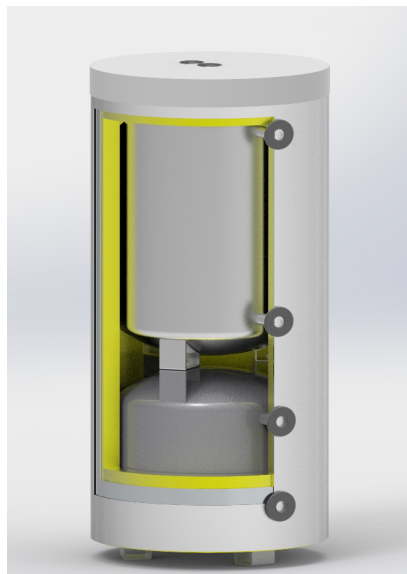


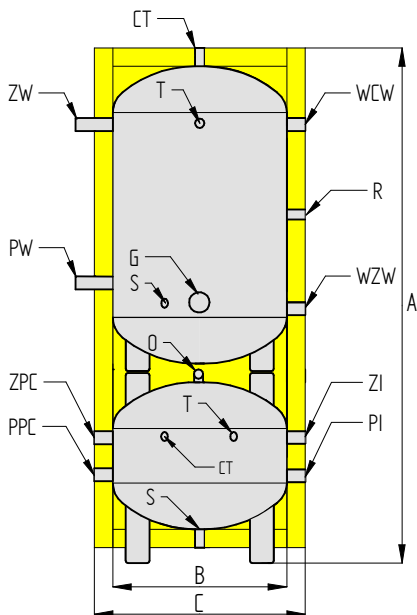
HYBRYDOWE (łączone) ZHBE 2.1 ZHBE 3.1 ZHBE 3.2



Zbiorniki hybrydowe typu **ZHBE** stanowią integralny element instalacji sanitarnej zasilanej pompą ciepła. Są połączeniem w jednej obudowie zbiornika C.W.U. służącego do przygotowania ciepłej wody użytkowej oraz zbiornika buforowego pełniącego funkcję sprężła hydraulicznego pomiędzy pompą ciepła, a instalacją grzewczą. Dzięki kompaktowej obudowie zajmują minimalną powierzchnię w kotłowni upraszczając przy tym połączenia hydrauliczne.

Budowa: zbiornik C.W.U. wykonany jest z wysokogatunkowej stali nierdzewnej o grubości 2mm (dennica 3mm), węzownica zbudowana jest z rury nierdzewnej (materiał AISI316L). Specjalny karbowany kształt znacznie zwiększa powierzchnię grzewczą węzownicy, co gwarantuje bardzo szybkie nagrzanie zbiornika. Zbiornik buforowy wykonany jest z blachy stalowej grubości 3mm.

Izolacja: zbiorniki **ZHBE** posiadają izolację dwuwarstwową. Jedna warstwa to 5-cio centymetrowa mata lamelowa **ALU LAMELLA MAT** z jednostronną okładziną ze zbrojonej folii aluminiowej, drugą warstwę stanowi folia termoizolacyjna **ALUFOX** o grubości zaledwie 5 mm, której właściwości izolacyjne można porównać do wełny mineralnej o grubości 7 cm lub do styropianu o grubości 10 cm.



Typ		ZHBE 2.1	ZHBE 3.1	ZHBE 3.2
A	(mm)	1850	1850	1980
B		550	580	
C		650	680	
Waga (kg)		110	125	137
Temperatura max (°C)		85		
Zbiornik buforowy				
Pojemność wodna (l)		130		180
Ciśnienie max (bar)		3,0		
Straty postojowe (W)		80	96	
Klasa energetyczna		C		
Zbiornik C.W.U.				
Pojemność wodna (l)		195	245	
Ciśnienie max (bar)		6,0		
Straty postojowe (W)		76	79	
Klasa energetyczna		C		
Wężownica				
Długość (m)		35	37	
Pojemność (dm³)		15,5	16,3	
Powierzchnia grzewcza (m²)		4,0	4,2	
Ciśnienie maksymalne (bar)		6,0		

ZW - zasilanie węzownicy 1 cal, **PW** - powrót węzownicy 1 cal, **WCW** - wylot ciepłej wody 1 cal, **WZW** - wlot zimnej wody 1 cal, **ZPC** - zasilanie z pompy ciepła 1 cal, **PPC** - powrót do pompy ciepła 1 cal, **ZI** - zasilanie instalacji 1 cal, **PI** - powrót z instalacji 1 cal, **CT** - czujnik temperatury 1/2 cal, **T** - termometr 1/2 cal, **G** - grzałka elektryczna 6/4 cal, **S** - spust wody 1/2 cal, **O** - odpowietrzenie buforu, **R** - recyrkulacja 3/4 cal.